

Auftrags-Nr. 100662



Beitragsverfahren Erschliessung Partnun

Beitragspflichtige Werke

(Groberschliessung Abwasser/ Feinerschliessung Wasser und Abwasser)

Situation 1:1'000



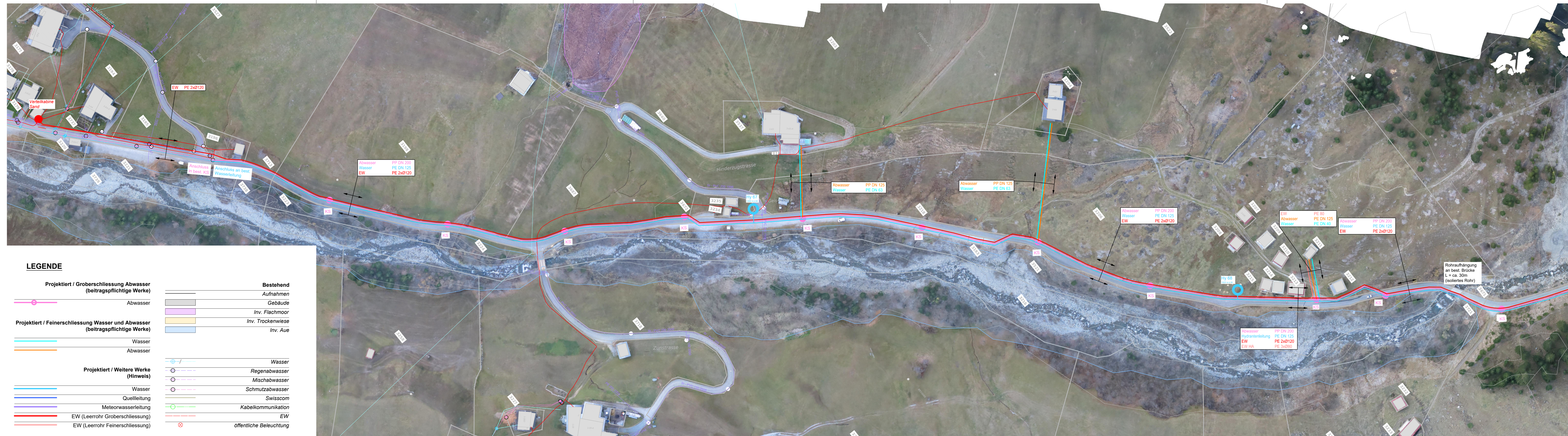
Gemeinde Luzein, Kanton Graubünden

Abschnitt 1

Donatsch + Partner AG
Prättigauerstrasse 34 | CH-7302 Landquart
+41 81 307 89 00 | landquart@donatsch.ch

Plan Nr.: 100662.02-1	Format: 30x126			
Projektleiter: DaBu				
Index	Änderung	Gez.	Freigabe	Datum
Genehmigung		SaWe	DaBu	15.09.2020
A				
B				
C				

Pfad: P:\Siedlungswasserbau\100662_Wasser_Abwasser Partnun\AutoCAD\Beitragsverfahren
Datei: 100662_02B_Erschliessung_Partnun_Situationen_Beitragsverfahren.dwg



LEGENDE

	Projektiert / Groberschliessung Abwasser (beitragspflichtige Werke)		Bestehend
	Abwasser		Aufnahmen
			Gebäude
			Inv. Flachmoor
			Inv. Trockenwiese
			Inv. Aue
			Wasser
			Regenabwasser
			Mischabwasser
			Schmutzabwasser
			Swisscom
			Kabelkommunikation
			EW
			öffentliche Beleuchtung
	Projektiert / Feinerschliessung Wasser und Abwasser (beitragspflichtige Werke)		
	Wasser		
	Abwasser		
	Projektiert / Weitere Werke (Hinweis)		
	Wasser		
	Quelleleitung		
	Meteorwasserleitung		
	EW (Leerrohr Groberschliessung)		
	EW (Leerrohr Feinerschliessung)		